

# CAMPAGNE DE DONS MAJEURS 2021-2024 Raison d'être



**Perspectives  
Jeunesse c'est :**  
15 ans d'expertise  
en persévérance  
sociale et scolaire ;



**2 programmes  
structurants**  
qui favorisent le pouvoir  
d'agir et l'utilisation  
des ressources du milieu ;

**16 intervenants  
et intervenantes** dont  
13 en persévérance  
scolaire, 1 en prévention  
de l'anxiété et  
2 en enseignement ;

**Plus de 2 150 jeunes**  
accompagnés depuis 2006 ;

La capacité d'offrir  
**un accompagnement  
psychosocial individuel**  
à **plus de 400 jeunes**  
durant l'année scolaire  
2021-2022 grâce  
au développement  
accéléré de nos services ;

Un organisme qui  
**soutient, écoute et  
informe** les parents ;

**11 écoles secondaires** et  
**2 centres de formation**  
pour adultes partenaires  
durant l'année scolaire  
2021-2022 ;

**La création de 15  
emplois** depuis 2016 dont  
10 en pleine pandémie  
pour un total de 21  
employés.

# [ Perspectives ]

Nom féminin, pluriel

Évolution de personnes ou de projets.  
Devenir probable ou possible. Avenir,  
éventualité, horizon, possibilité.



**Les jeunes sont le futur de notre société.** Il est essentiel de les accompagner afin qu'elles et qu'ils se bâtissent une vie à la pleine mesure de leur potentiel et de leurs rêves. Aucun jeune n'est à l'abri de vivre des difficultés pouvant influencer négativement son avenir, à plus forte raison dans les milieux défavorisés et dans le contexte de la pandémie actuelle.

Nos intervenants et intervenantes développent un lien étroit avec chacun des jeunes qu'ils accompagnent afin de les aider à identifier les solutions adaptées à leurs besoins et atteindre leurs objectifs. Qui plus est, les risques et les conséquences de l'arrêt des études sont différents pour les filles et les garçons.

La situation de chaque jeune est donc considérée dans sa globalité. Pour ce faire, nous intervenons sur plusieurs facteurs de risque à la fois : santé physique et mentale ; problème de consommation ; relations avec les pairs, les enseignants et les parents ; faible estime scolaire et difficultés d'apprentissages, etc.

En plus d'offrir un accompagnement hautement personnalisé à chaque adolescent et adolescente, nos intervenants agissent à titre d'agent de liaison entre les jeunes, leurs écoles, leurs familles et les services de la communauté.

Cette approche personnalisée a fait la réputation, le succès et l'unicité de notre organisme.

**C'est grâce à des partenaires comme vous que Perspectives Jeunesse aide les jeunes à développer une vision du monde et d'eux-mêmes plus positive ainsi qu'un sentiment d'appartenance à leur école<sup>1</sup>.**

**L'éducation est un facteur de protection contre plusieurs problématiques sociales et individuelles (la pauvreté, l'exclusion, la criminalité, la santé, etc.). Elle favorise l'implication sociale et le bien-être :**

- La perte de revenus individuels estimée liée au décrochage scolaire est de **432 300\$ pour les garçons** et de **492 500 \$ pour les filles** ;
- 2/3 des prestataires d'assistance sociale ne détiennent pas de DES ;
- 55.6% des Canadiens et des Canadiennes qui ne détenaient pas de DES ont voté aux élections fédérales de 2015 comparativement à 69.6% de ceux qui détenaient un DES ;
- L'obtention d'un diplôme d'études secondaires (DES) aurait comme résultat une espérance de vie plus longue de sept ans ;
- 62 % de la population carcérale n'a pas de DES ;
- Avant la pandémie, les pertes de revenus fiscaux associées au décrochage scolaire dans le réseau public de Montréal étaient estimées à 72 millions de dollars pour l'année scolaire 2019-2020. À l'échelle du Québec cela pourrait avoir un impact de 2,5 milliards de dollars sur le produit intérieur brut<sup>2</sup>.

1. Soutenir la persévérance scolaire, Évaluation de la satisfaction et des besoins à l'égard des activités des programmes Option et Drop-In [Drop-In = Plan C – volet d'accompagnement individuel] de Perspectives Jeunesse, 2016. - 2. Persévérance scolaire et conciliation travail : une piste de solution à la rareté de main-d'œuvre, La Chambre de commerce du Montréal métropolitain et Réseau réussite Montréal en collaboration avec Le Regroupement des cégeps de Montréal, 2018.

# Accompagner, malgré la Covid-19

Nous sommes tous dans la même tempête, mais pas dans le même bateau. La pandémie a exacerbé les inégalités et la vulnérabilité des jeunes en difficulté est dévoilée plus que jamais.

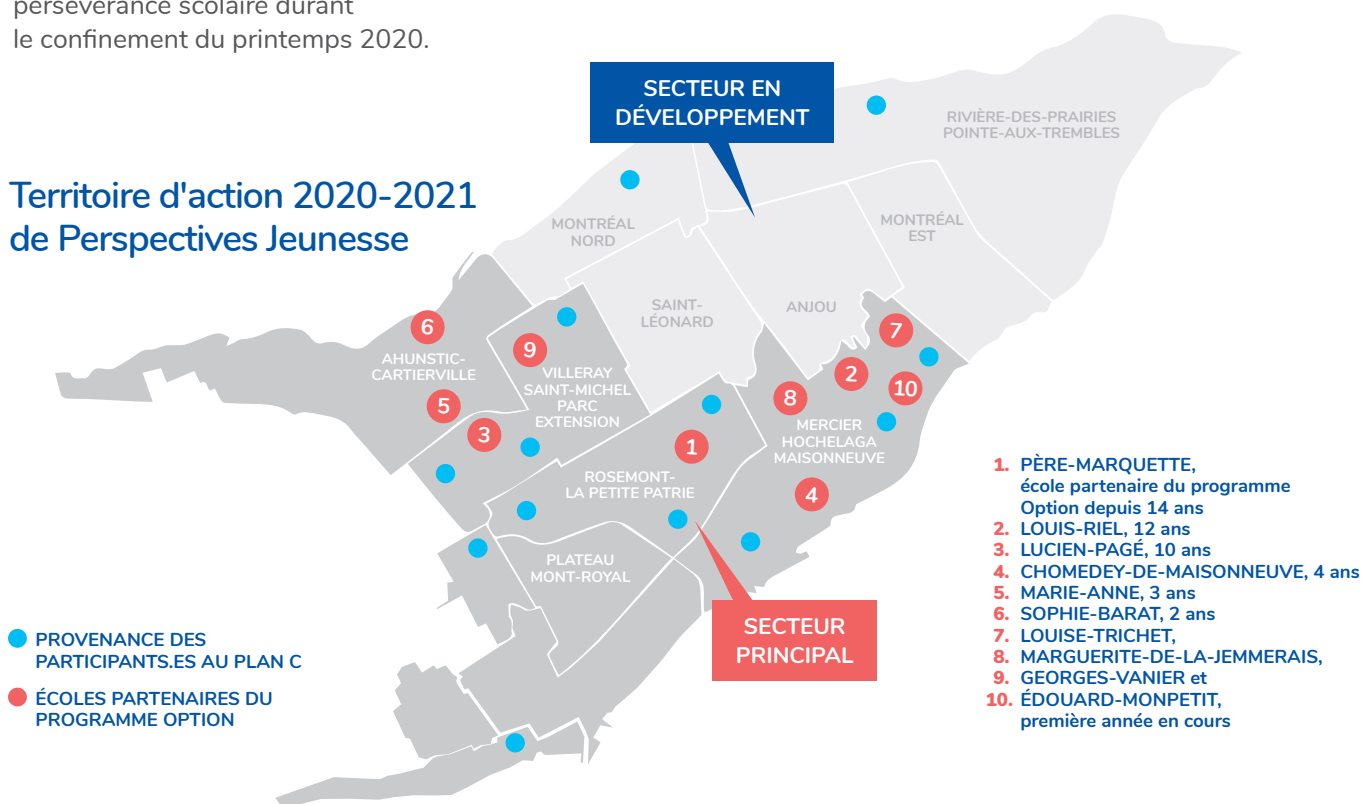
Perspectives Jeunesse a maintenu ses services pendant la pandémie, et ce, même au plus fort de la crise. L'adaptation de nos activités a permis la mise en place de mesures d'atténuation pour des jeunes qui ont notamment ressenti des symptômes dépressifs, qui ont dû s'adapter à la reprise des cours à distance, qui avaient des craintes associées à la maladie, etc. Près de 125 jeunes ont pu bénéficier du soutien de l'un de nos intervenants en persévérance scolaire durant le confinement du printemps 2020.

Ces réalités ne disparaîtront pas en quelques mois après la pandémie. Nos programmes et notre soutien sont donc plus importants que jamais. C'est pourquoi nous avons répondu présents en cette année scolaire 2020-2021 lorsque :

- 4 écoles nous ont demandé d'implanter notre programme Option pour un total de 10 écoles partenaires ;
- 1 école nous a demandé de créer un poste d'intervention en prévention de l'anxiété devant l'augmentation de la détresse vécue par les élèves ;
- Il a fallu déménager notre programme Plan C pour en assurer la poursuite en présentiel, et ce, dans le respect des mesures sanitaires.

C'est grâce à des partenaires comme vous que nous sommes en mesure d'accompagner les jeunes et de relever ce défi de persévérance scolaire et sociale auquel la société québécoise est confrontée.

## Territoire d'action 2020-2021 de Perspectives Jeunesse



# OPTION

## Promouvoir la persévérance scolaire

Le programme Option s'adresse aux jeunes de 12 à 21 ans fréquentant l'école et présentant une multitude de facteurs de risque pouvant mener au décrochage scolaire. La particularité et l'excellence des résultats d'Option résident dans l'accompagnement individuel et la présence quotidienne de nos intervenants et intervenantes en persévérance scolaire dans les écoles partenaires.

Cette collaboration avec l'équipe-école favorise une action complémentaire et intégrée. Une connaissance approfondie des ressources de la communauté permet à notre équipe d'accompagner les jeunes et leur famille vers les ressources internes et externes à l'école dont ils et elles ont besoin (orthopédagogue, psychologue, conseiller en orientation, organisme de loisirs, etc.).

Finalement, nous réalisons plusieurs activités de prévention et de motivation en classe ou en petit groupe qui nous permettent de rejoindre plusieurs centaines de jeunes par année (gestion du stress, prévention de la cyberdépendance, consentement, etc.).

**Notre objectif est de favoriser le maintien scolaire de 85% et plus des participants. Et cela fonctionne !**

### Année scolaire 2020-2021

- Plus de 290 jeunes ont été accompagnés individuellement ;
- Plus de 200 interventions ponctuelles ont été réalisées ;
- Plus de 120 accompagnements et 185 références vers les services de la communauté ont été réalisés (Direction de la protection de la jeunesse, Centre de réadaptation en dépendance, etc.) ;
- Plus de 275 accompagnements vers les ressources des écoles ont été réalisés (orthopédagogue, psychologue, travailleur social, etc.) ;
- Plus de 45 activités de prévention et de motivation ont été offertes pour un total de près de 150 rencontres et plus de 2 250 participations de la part des jeunes ;
- **97% des participants et participantes sont restés à l'école jusqu'à la fin de l'année scolaire.**

« Mon intervenante en persévérance scolaire sait me motiver. Elle est capable d'écouter quand j'ai besoin de parler et de trouver des solutions. Je n'ai pas d'hésitation à dire que c'est grâce à elle que je suis encore à l'école. »



### Les impacts

- Les jeunes restent à l'école ;
- Ils créent des liens et développent leur sentiment d'appartenance scolaire et social ;
- Certains améliorent leurs résultats scolaires, d'autres augmentent leur assiduité et plusieurs retrouvent un sentiment de bien-être et leur motivation.

### BUDGET

Afin de soutenir la multiplication du nombre d'écoles partenaires du **programme Option** des derniers mois et de permettre l'implantation du programme dans d'autres écoles, nous estimons qu'une somme annuelle de **800 000\$ et plus** sera nécessaire à compter de l'année scolaire 2021-2022.

# PLAN C

## Soutien à la réinsertion scolaire

« Mon intervenante en persévérance scolaire n'a pas une opinion arrêtée sur les sujets dont je lui parle. Elle voit les différentes facettes des choses. »

Ce programme comporte deux volets : **le volet accompagnement individuel** et **le volet scolaire**. Les jeunes peuvent participer uniquement au volet d'accompagnement individuel, mais l'inverse n'est pas possible.

**Notre objectif est de favoriser la remise en action des jeunes. 60% d'entre eux atteignent les objectifs qu'elles et qu'ils s'étaient fixés :** retour à l'école, intégration en emploi, stage, bénévolat, etc.

### LE VOLET ACCOMPAGNEMENT INDIVIDUEL

s'adresse aux jeunes de 15 à 24 ans ayant quitté l'école ou en processus avancé d'abandon scolaire. Notre approche basée sur l'accompagnement individualisé permet d'aider les jeunes à identifier les facteurs les ayant menés à quitter l'école afin qu'ils trouvent des solutions adaptées à leurs besoins et à leur réalité.

En plus de leur offrir le soutien psychosocial dont ils ont besoin, nous les accompagnons vers les ressources du milieu pouvant les aider à surmonter leurs problématiques (services de santé physique et mentale, prévention des toxicomanies, etc.). Nous leur offrons également l'occasion de participer à des activités de motivation et de découverte individuelle ou en petit groupe (visite de musées, activités sportives, etc.).

#### Année scolaire 2020-2021

- 38 jeunes ont participé au volet d'accompagnement individuel et 14 interventions ponctuelles ont été réalisées ;
- **20 participants sont de retour sur les bancs d'école ;**
- 43 références et 25 accompagnements vers les services de la communauté ont été réalisés ;
- 28 actions ont été réalisées afin d'aider les jeunes à atteindre leurs objectifs de remise en action (inscription à un programme d'études professionnelles et au Cégep, soutien à la recherche d'emploi, etc.) ;
- Le taux de rétention est de 81%.

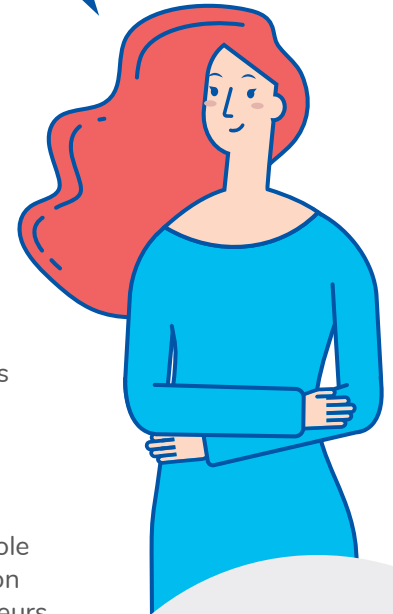
### LE VOLET SCOLAIRE

c'est une classe alternative pour les jeunes de 15 à 20 ans qui souhaitent reprendre leurs études. Ces jeunes ont besoin d'un encadrement spécialisé afin de se préparer à réintégrer le système scolaire public.

Leurs études se poursuivent avec leur école d'origine ou par l'entremise de la formation à distance assistée. Les jeunes réalisent leurs travaux dans les locaux de Perspectives Jeunesse sous la supervision de notre enseignante-intervenante, en plus d'avoir accès aux enseignants et orthopédagogues du réseau scolaire public. Ils participent aussi à une multitude d'activités éducatives (activités artistiques et sportives, etc.) ainsi qu'à des ateliers de développement des compétences psychosociales (gestion du stress, prévention du racisme, etc.).

#### Année scolaire 2020-2021

- 13 des 38 participants au volet accompagnement individualisé ont également participé au volet scolaire ;
- Plus de 400 heures d'ateliers ont été scolaires offertes ;
- Plus de 150 heures d'activités éducatives et d'ateliers de développement des compétences psychosociales ont été offertes ;
- Plus de 37 rencontres du conseil jeunesse ont eu lieu ;
- La moyenne des résultats dans les travaux scolaires est de 72% ;
- Le taux de persévérance est de 69%.



### Les impacts

- Les jeunes retournent à l'école ou intègrent un emploi
- Ils apprennent à se fixer des objectifs réalistes et concrets
- Ils établissent les bases d'un projet d'avenir

### BUDGET

Pour répondre à la demande et déployer de nouveaux points de services nous estimons qu'une somme de **375 000 \$ et plus** sera nécessaire à compter de l'année 2021-2022.

# L'objectif de cette campagne de dons majeurs est de **2 millions de dollars.**



## Soutenir la persévérance scolaire, ça fonctionne.

En effet, le taux de diplomation de la cohorte de 2011 était de 67,1% après 5 ans d'études secondaires et de 82,3% après 7 ans<sup>3</sup>. C'est donc dire que plus de 15% des jeunes ont obtenu une première qualification dans les deux années suivantes.

Afin de pouvoir s'engager dans leur réussite scolaire, il est primordial que les jeunes en difficulté aient le sentiment d'être en contrôle de leur vie et ne se sentent pas seuls. Pour ce faire, il est essentiel d'aider les jeunes « à apprendre à se connaître et à mieux se définir », mais surtout, « à normaliser ce qu'ils vivent ». C'est pourquoi les actions de Perspectives Jeunesse visent « la prise de décision volontaire et le libre arbitre »<sup>4</sup> de la part des jeunes.

3. Diplomation et qualification par commission scolaire au secondaire, Édition 2019, Gouvernement du Québec, ministère de l'Éducation et de l'Enseignement supérieur. - 4. Soutenir la persévérance scolaire, Évaluation de la satisfaction et des besoins à l'égard des activités des programmes Option et Drop-In [Drop-In = Plan C – volet d'accompagnement individuel] de Perspectives Jeunesse, 2016.

## GRÂCE À VOTRE SOUTIEN :

- Les jeunes identifieront leurs besoins et les solutions adaptées à leur réalité ;
- Ils développeront leur persévérance et leur motivation intrinsèque ;
- Ils développeront leur autonomie et leur pouvoir d'agir ;
- Ils reprendront confiance en eux et en l'avenir.

Pendant 3 années scolaires	Option	Plan C
Besoins financiers	2 475 000\$	1 500 000\$
Capacité d'accompagnement total	1 250 jeunes	225 jeunes

### Au cours des trois prochaines années, cette somme, combinée aux revenus annuels de l'organisation, participera à :

- L'accompagnement individuel de 1 475 jeunes dans leur démarche de persévérance sociale et scolaire ;
- Soutenir la forte croissance qu'a connu Perspectives Jeunesse au cours des derniers mois et l'embauche de personnel qualifié supplémentaire ;
- La poursuite du développement de nos programmes Option et Plan C afin de rejoindre encore plus de jeunes et répondre à leurs besoins ;
- La lutte à la pauvreté et aux inégalités sociales ;
- L'augmentation de la disponibilité d'une main d'œuvre qualifiée ;
- L'essor économique et au développement social du Québec.

**Merci de votre confiance et de votre générosité.**