

SOUTENEZ LA PERSÉVÉRANCE SCOLAIRE ET SOCIALE

Nos actions ont
un impact direct sur
les jeunes à risque
de décrochage



Perspectives Jeunesse c'est nécessaire

1

ORGANISME DE PERSÉVÉRANCE SCOLAIRE ET SOCIALE DYNAMIQUE QUI POURSUIT SON DÉVELOPPEMENT ET INNOVE POUR RÉPONDRE AUX BESOINS DES JEUNES.

2

PROGRAMMES VOLONTAIRES, STRUCTURANTS ET INDIVIDUALISÉS

7

INTERVENANT(E)S EN PERSÉVÉRANCE SCOLAIRE (IPS) ET UNE ENSEIGNANTE-INTERVENANTE

1870 JEUNES ACCOMPAGNÉS DEPUIS 2006

195 JEUNES ACCOMPAGNÉ.E.S INDIVIDUELLEMENT EN 2019-2020

6

ÉCOLES SECONDAIRES DE LA COMMISSION SCOLAIRE DE MONTRÉAL

85% TAUX DE RÉTENTION À NOS PROGRAMMES

Perspectives Jeunesse

EST UN VÉRITABLE AGENT DE LIAISON QUI OFFRE DES PROGRAMMES STRUCTURANT EN FAVORISANT LA CONNAISSANCE ET L'UTILISATION DES SERVICES DE LA COMMUNAUTÉ



Grâce à son approche unique d'intervention 360° depuis 2006, Perspectives Jeunesse accompagne les jeunes...

- ... autant dans leur développement personnel que dans leur parcours éducatif ;
- ... en matière de prévention du décrochage scolaire mais aussi pour un retour à l'école ;
- ... pour qu'il développe un sentiment d'appartenance scolaire et social ;
- ... en collaboration avec leurs parents.

2 programmes qui donnent des résultats concrets

PROGRAMME OPTION

Le projet Option est notre programme de prévention du décrochage scolaire qui s'adresse aux jeunes de 12 à 21 ans fréquentant l'école et présentant une multitude de facteurs de risque. **Nos interventions permettent des changements concrets dans leur vie, favorisant le développement de la motivation et de la persévérance, et se traduisant par des réductions de l'absentéisme, par des demandes d'aide et par l'amélioration des résultats scolaires.** La particularité et l'excellence des résultats d'Option résident dans le suivi individuel, l'accompagnement vers les ressources de la communauté et la présence quotidienne de nos intervenants en persévérance scolaire dans les écoles partenaires. Cette collaboration avec l'équipe-école favorise une action complémentaire et intégrée. Nous mettons également sur pied plusieurs activités de motivation et atelier de prévention en classe qui rejoignent plusieurs centaines de jeunes par année.

TÉMOIGNAGE

« Je voulais te remercier de m'avoir encouragé à participer au projet LOVE, ça me permet de m'exprimer et ça me fait vraiment du bien d'avoir cette place-là, de connaître d'autres élèves qui ont aussi des choses intéressantes à dire, puis qui sont capables d'écouter et d'être respectueux, ouverts. C'est motivant en plus pour mes cours, comme je dois être à jour et réussir les cours que je manque pour participer au projet, puis je veux vraiment continuer! Merci! »

PLAN C

⇒ Volet d'accompagnement individuel

Les jeunes que nous accueillons dans le cadre du Plan C - volet d'accompagnement individuel vivent des situations complexes qui nécessitent un accompagnement personnalisé et une approche globale. Il est important de résoudre ces problématiques avant qu'ils ne se réinscrivent à l'école, afin d'éviter un deuxième décrochage. **Notre travail est de les aider à identifier les raisons qui les ont menées à quitter l'école et de les accompagner dans leurs démarches afin qu'ils trouvent des solutions adaptées à leur réalité : services de santé, organismes de prévention et de loisirs, école, etc.** Par ce programme, nous souhaitons aider les jeunes à se remettre en action : retour à l'école, intégration en emploi, bénévolat, stage, etc.

TÉMOIGNAGE

« Pour ma part, je suis considéré comme un élève à problèmes depuis longtemps et j'ai eu la chance de tomber sur Perspectives Jeunesse qui m'a immédiatement accueilli à bras ouverts. J'ai tout d'un coup trouvé ma place et je suis très bien. Ils m'ont redonné la motivation et maintenant je ne manque aucun cours. »

⇒ Volet scolaire

Le volet scolaire du Plan C c'est une classe alternative pour les jeunes âgés de 15 à 20 ans qui souhaitent reprendre leurs études. **Ces jeunes ont besoin d'un encadrement personnalisé et de soutien psychosocial afin de se préparer à réintégrer le système scolaire public.** Tous.les participant.e.s du volet scolaire bénéficient des services offerts dans le volet d'accompagnement individuel. La plus-value et les fondements du Plan C - volet scolaire résident dans un environnement de formation conviviale et permettent l'apprentissage d'une méthodologie de travail. Selon leur âge, les participant.e.s poursuivent leurs apprentissages académiques en collaboration avec leur école d'origine ou par l'entremise de la formation à distance assistée (FADA) encadrée par le Centre Champagnat associé au Centres de Services Scolaire (CSSM) avec qui Perspectives Jeunesse a une entente de partenariat. Ces jeunes réalisent leurs travaux dans les locaux de Perspectives Jeunesse sous la supervision de notre enseignante-intervenante et ont également accès aux professeur.e.s et orthopédagogues du CSSM. De plus, ils et elles participent à des activités éducatives (visites de milieux de travail, activités sportives, etc.) ainsi qu'à des ateliers de développement des compétences psychosociales (gestion du stress, etc.).

TÉMOIGNAGE

« Que voici de bonnes nouvelles ! Je remarque aussi une amélioration au niveau de sa motivation. Merci tellement de ce que vous avez fait et de ce que vous faites pour elle! J'espère que vous êtes consciente que vous changez des vies. On voit bien par vos écrits que cela vous tient vraiment à cœur et cela me touche et me rassure énormément. Encore un gros merci et bravo! P.S. : Vous pouvez montrer cette note à votre patron!! »

Pourquoi devenir partenaire de la persévérance scolaire



SAVIEZ-VOUS QUE...

⇒ Les non-diplômé.e.s ont une espérance de vie et un salaire moyen inférieur aux diplômé.e.s ?
.....

⇒ 63% de la population carcérale ne possède pas de diplôme ?
.....

⇒ Le taux de chômage chez les décrocheurs est deux fois plus élevé ?
.....

⇒ Chaque cohorte de décrocheurs représente pour le gouvernement un manque à gagner de 1,9 milliard \$ en valeur actualisée* ?

La réussite éducative nous concerne tous, car il en va autant de l'avenir de notre relève que de celui de notre société. Pour avoir la chance de compléter leur parcours académique et de se réaliser comme adulte, nos jeunes doivent apprendre à se connaître, comprendre le monde qui les entoure et se sentir en contrôle de leur vie.

Ensemble, nous pouvons aider plus de jeunes à développer une vision du monde et d'eux-mêmes plus positive, un sentiment d'appartenance à l'école et le sentiment d'être en contrôle de leur vie.

Le déploiement du programme Option dans une école partenaire et la réalisation de chacun des volets du Plan C coûte en moyenne à Perspectives Jeunesse respectivement 25 000\$ et 50 000\$. Chaque don participe à l'atteinte de nos objectifs.

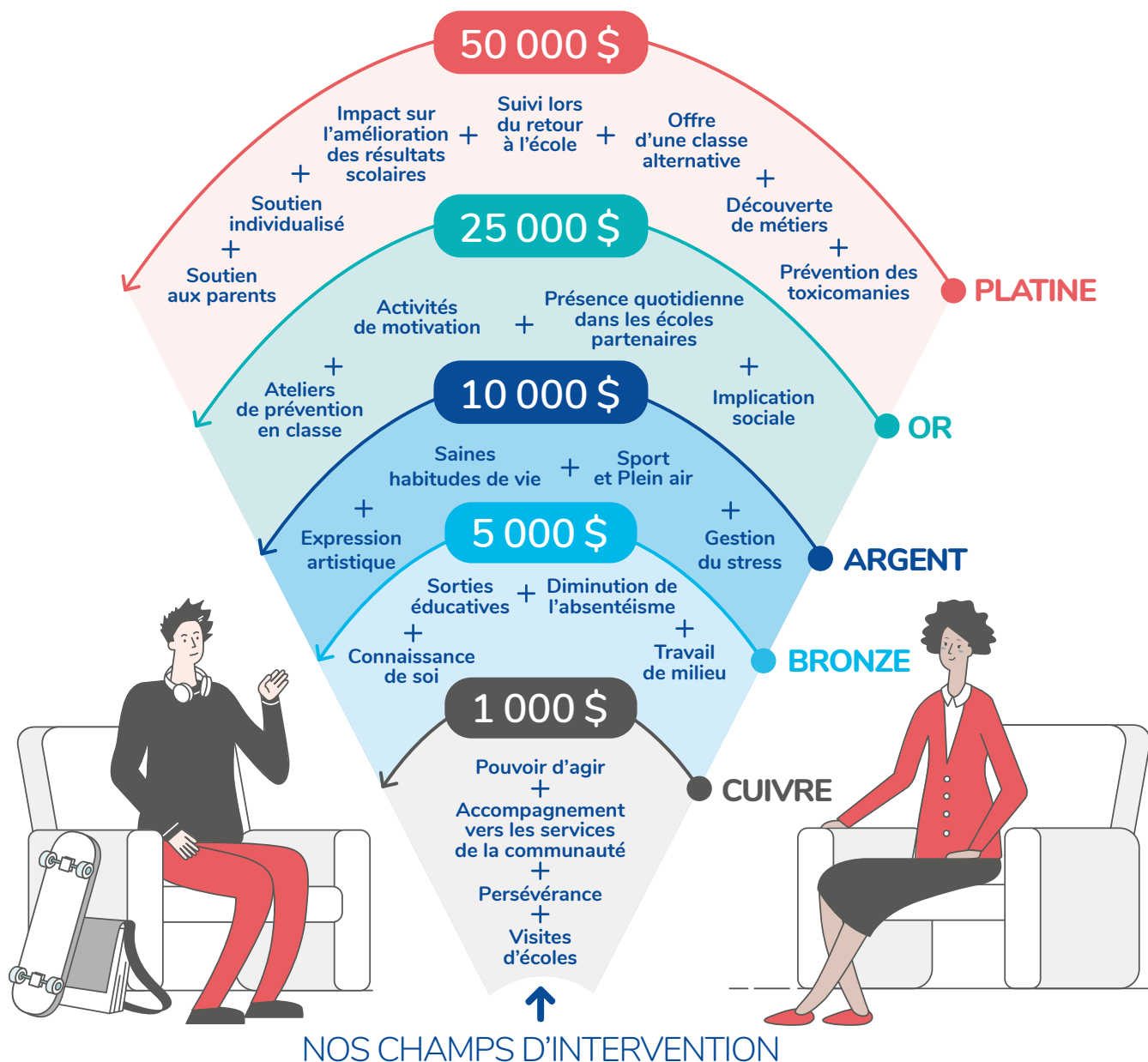
DEUX TYPES
DE POSSIBILITÉ
S'OFFRENT À VOUS AFIN
DE SOULIGNER VOTRE
ENGAGEMENT À LA
RÉUSSITE ÉDUCATIVE



* Savoir pour pouvoir : entreprendre un chantier national pour la persévérance scolaire, Groupe d'action sur la persévérance et la réussite scolaires au Québec, 2009.

COMMENT SOUTENIR CONCRÈTEMENT LA MISSION

Votre contribution aura un impact **direct** dans la vie des jeunes en permettant le financement des activités de Perspectives Jeunesse.



REMERCIEMENTS ET AVANTAGES OFFERTS AUX DONATEURS PHILANTHROPIQUES

- Émission d'un reçu pour fin d'impôts*
- Logo/remerciements dans le rapport d'activités
- Logo/remerciements dans la section du site Web dédiée aux partenaires majeurs
- Envoi de rapports d'activités mi-année et annuel

*Conformément aux règlements en vigueur de l'Agence du revenu du Canada. Notre numéro d'organisme de bienfaisance est le 805056017 RR0001.

Parrainage de 100 jeunes Montréalais à risque de décrochage scolaire et social

200 \$
POUR
SOUTENIR
UN JEUNE

CHAQUE
DON
COMPTE



Le confinement et la fermeture des écoles au printemps ont amplifié les difficultés personnelles de plusieurs jeunes et leurs parents. Avec la reprise scolaire cet automne dans un contexte d'incertitude, les possibilités de décrochage de ces jeunes sont plus élevées que jamais.

Il est crucial, aujourd'hui, de maintenir un soutien pour aider les plus vulnérables à traverser cette période avec espoir.

Par tous les moyens, les intervenant.es en persévérance scolaire de Perspectives Jeunesse, présents au quotidien dans les milieux scolaires, cherchent à stimuler la persévérance de ces jeunes qui vivent des difficultés personnelles, sociales, scolaires et/ou familiales.

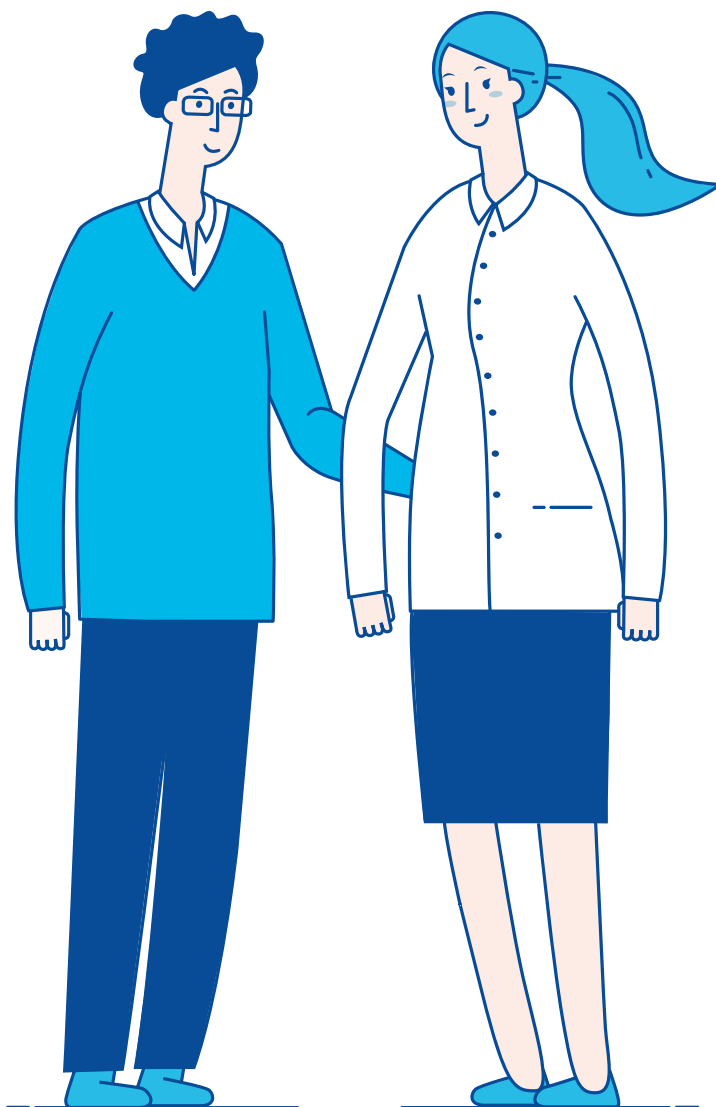
UN PROGRAMME DE PARRAINAGE

Dès aujourd'hui, avec une contribution de 200\$, parrainez un jeune à risque de décrochage et permettez-lui de recevoir l'accompagnement d'un de nos intervenant.es pendant ces mois tellement importants.

C'est grâce à des partenaires comme vous que nous pourrons relever ce défi de persévérance scolaire et sociale auquel fait face la société québécoise.

Merci de votre générosité !

Notre objectif est d'ammasser 20 000 \$



PERSPECTIVES JEUNESSE, SOUTIEN LES JEUNES À RISQUE

Malgré la pause scolaire du printemps, nos intervenant.es en persévérance scolaire ont continué d'accompagner nos jeunes en difficulté. L'adaptation de nos activités dans le contexte de crise sanitaire a permis la mise en place de mesures d'atténuation pour des jeunes qui ont ressenti le retour de symptômes dépressifs; qui ont dû composer avec l'insalubrité de leur logement; qui ont dû s'adapter à la reprise des cours à distance; etc. Depuis sa mise sur pied en 2006, Perspectives Jeunesse a accompagné individuellement 1 870 jeunes dans leurs démarches de persévérance scolaire et l'atteinte de leurs objectifs personnels.

NOS PARTENAIRES FINANCIERS



Fondation **Dollar d'argent**



Fondation *J.A. DeSève*



RBC Fondation®



R. Howard Webster Foundation
Fondation R. Howard Webster



POWER CORPORATION
DU CANADA



FONDATION
de la Corporation
des concessionnaires
d'automobiles de Montréal

Fondation
**FAMILLE
GODIN**



QUÉBECOR



FONDATION
J. ARMAND
BOMBARDIER

Fondation
Brujavin



NOS PARTENAIRES DANS LA COMMUNAUTÉ

Commission scolaire de Montréal et les écoles secondaires Père-Marquette, Lucien-Pagé, Louis-Riel, Chomedey-de-Maisonneuve, Marie-Anne, Sophie-Barat et le Centre Champagnat • Membres des Tables de Concertation Jeunesse Villeray-Petite-Patrie, Rosemont, Mercier-Ouest, Ahuntsic et Bordeaux-Cartierville • Centres intégrés universitaires du Nord et de l'Est de l'Île de Montréal • Le Regroupement des organismes communautaires québécois de lutte au décrochage (ROCLD)

Affirmez, votre appui à la jeunesse !

VOUS POUVEZ FAIRE VOTRE DON...

⇒ **Par chèque** : Libellez le chèque à l'ordre de **Perspectives Jeunesse** et postez-le au 6839A, rue Drolet, local 10 Montréal (Québec), H2S 2T1.

⇒ **En ligne** au www.perspectivesjeunesse.org

RENSEIGNEMENTS :
Louis-Philippe Sarrazin
Directeur général

Tél. : 514-303-0599
direction@perspectivesjeunesse.org

www.perspectivesjeunesse.org



**Perspectives
Jeunesse**

